

# CIVIC

4 AJTÓS



**HONDA**

# AZ ÖN CIVIC-JE

---

A négyajtós Civic egyértelmű bizonyíték a Honda kiválóságára és innováció melletti elkötelezettségére. Olyan autó született, amelynek lelke, személyisége van, s amellett, hogy átütő vezetési élményt nyújt, egyszerre sportos, kifinomult, kényelmes és szofisztikált. S hogy miért lett minden szempontból tökéletes? Mert Ön állt a tervezés középpontjában.

BEVEZETÉS **02-03**

FORMATERV **04-09**

TECHNIKA **10-13**

KOMFORT & KÉNYELEM **14-15**

TELJESÍTMÉNY **16-17**

MENETBIZTONSÁG **18-21**

MODELLVÁLASZTÉK **22-27**

SZÍNVÁLASZTÉK **28-29**

KÁRPITOK **30-31**

KIEGÉSZÍTŐK **32-37**

MŰSZAKI ADATOK **38-41**

AZ ÁLMOK EREJE **42-43**

HONDA PREMIUM QUALITY **44**

A képen egy négyajtós Civic 1.5 VTEC TURBO látható Executive felszereltséggel és Polished Metal Metallic fényezéssel.



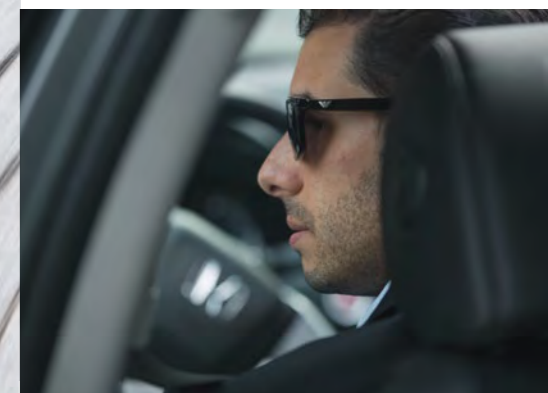


## FEJLETT FORMATERV

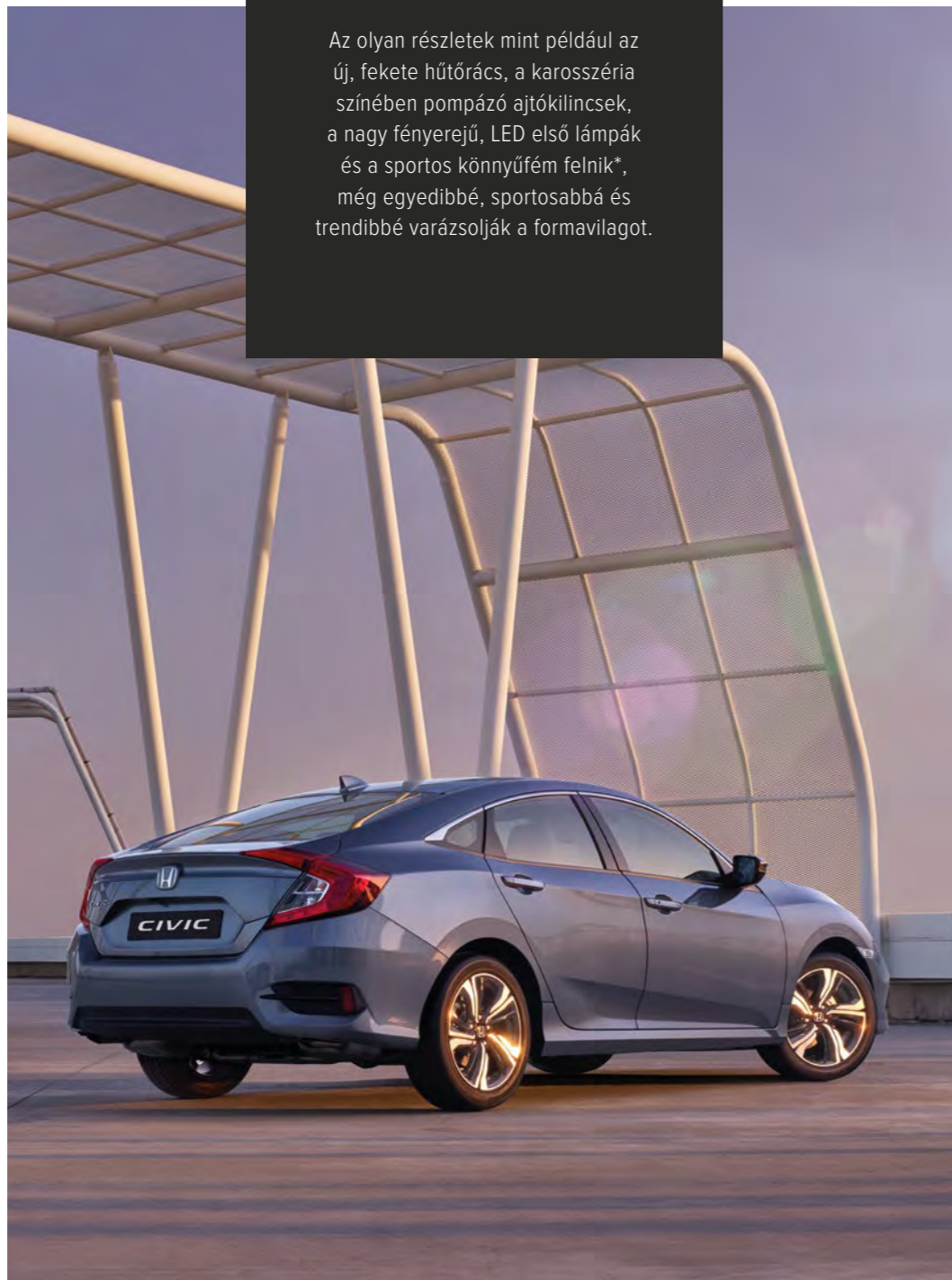
---

Határozott vonalaival és kifinomult íveivel egyszerre sportos és letisztult a Civic. A kortárs stílus az autó minden pontján megfigyelhető, az elegáns motorháztetőtől, a jellegzetes tetőn át, egészen a feltűnő, meredeken ívelő csomagterájtóig.

A képen egy négyajtós Civic 1.5 VTEC TURBO látható Executive felszereléssel és Polished Metal Metallic fényezéssel.



Az olyan részletek mint például az új, fekete hűtőrács, a karosszéria színében pompázó ajtókilincsek, a nagy fényerejű, LED első lámpák és a sportos könnyűfém felnik\*, még egyedibbé, sportosabbá és trendibbé varázsolják a formavilágot.



\* Ha kíváncsi, hogy mely felszerelési szinteken érhetőek el a különféle kiegészítők, kérjük, lapozzon a 39. oldalra! A képen egy négyajtós Civic 1.5 VTEC TURBO látható Executive felszereléssel és Polished Metal Metallic fényezéssel.



# VÁLJON A TÖRTÉNET RÉSZESÉVÉ!

A Civic tágas, kimagasló minőségű, kényelmes utastere a puha tapintású anyagaival, a gondosan formázott, kiváló oldaltartású üléseivel és a széles, letisztult műszerfalával csábítja el utasait.

Azt szerettük volna, hogy az autózás minden pillanatát élvezze, ezért magával ragadó, hangulatos környezetet hoztunk létre, s valódi, közvetlen kapcsolatot alakítottunk ki a vezető és az autó között. A Civicet nemcsak az átütő vezetési élmény és az ergonomikus, sportos vezetői üléspozíció teszi különlegessé, hanem a dupla fogaskerekes kormánymű, ami precíz visszajelzésekkel és irányítással segít az előrejutásban.

A képen egy négyajtós Civic 1.5 VTEC TURBO látható Executive felszereléssel és Polished Metal Metallic fényezéssel.





## VALÓDI SEGÍTSÉG

A Civic utasterét úgy rendeztük be, hogy tiszta, egyszerű benyomást keltsen, s minden fontos információ, illetve felszerelés szem előtt, könnyedén elérhető helyen legyen. Számtalan olyan műszaki megoldást építettünk be, ami valódi segítséget jelent a közlekedésben, egyszersmind élvezetesebbé teszi az autózást. A kimagasló minőségérzethez a hétcolos érintőképernyővel társított Honda Connect, a kétfónás légkondicionáló és az elektromos rögzítőfék is hozzájárul, akárcsak az - első és hátsó sorban egyaránt - fűthető ülésgarnitúra\*.

Ráadásként magát a kocsitestet is úgy formáztuk, hogy áttekinthető legyen a karosszéria és a lehető legnagyobb látómező álljon a vezető rendelkezésére, így a Civic beltére nemcsak csendes és nyugodt, hanem gyakorlati szempontból is eszményi.

\* Ha kíváncsi, hogy mely felszereltségi szinteken érhető el a különféle kiegészítők, kérjük, lapozzon a 39. oldalra!  
A képen egy négyajtós Civic 1.5 VTEC TURBO látható Executive felszereltséggel és Polished Metal Metallic fényezéssel.





# HONDA CONNECT

A Civic kabinjában a hétcolos érintőképernyővel társított Honda Connect\* szórakoztatóelektronikai és információs rendszer fogadja az utasokat, így mindig elérhetik családtagjaikat, barátaikat, kedvenc zenéiket s minden egyebet, ami fontos számukra az életben.

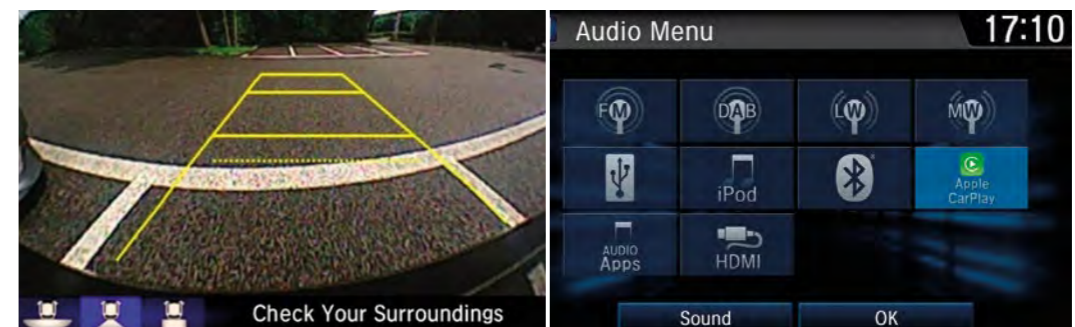


## APPLE CARPLAY ÉS ANDROID AUTO™

A Honda Connecthez egyszerűen csatlakoztathatók az Apple CarPlay vagy Android Auto kapcsolatra képes telefonok, tehát a készüléken tárolt zenék lejátszására, üzenetküldésre, valamint hívások indítására/fogadására is lehetősége van a bent ülőknek.

## MŰHOLDAS NAVIGÁCIÓS RENDSZER

Az integrált, műholdas Garmin navigációs rendszer segít megtalálni úti célját, és a valós idejű forgalmi információknak (TMC) köszönhetően mindig a leggyorsabb útvonalat választja.



## TÖBB LÁTÓSZÖGŰ HÁTSÓ KAMERA

Ha a vezető hátrameneti fokozatba kapcsol, a középkonzolon elhelyezett hétcolos képernyő azonnal megjeleníti a tolatókamera képét. A rendszer két további lehetőséget is felkínál, az egyiknél fentről figyelhetjük az autó mögött zajló eseményeket, míg a másik nagy látószöggel segíti a manőverezést.

## DAB DIGITÁLIS RÁDIÓ

Böngésszen szabadon a rádiócsatornák között, és élvezze a digitális adások kristálytisza hangzását!

\* Wifimegosztásra képes telefon vagy mobilwifi segítségével webböngészésre és internetrádiók hallgatására is használhatja az Aha™ alkalmazást. Figyelem, a Honda CONNECT alkalmazásainak futtatása adatforgalmi vagy roamingdíjat vonhat maga után! Mielőtt megkezdene a rendszer használatát, kérjük, ellenőrizze mobilszolgáltatójával kötött előfizetési szerződésének erre vonatkozó részleteit! Internetböngészésre -menetbiztonsági okokból - csak akkor van lehetősége a vezetőnek, ha áll az autó.

Az Apple CarPlay használatához iPhone 5 vagy újabb iPhone készülék és iOS 8.4 vagy frissebb iOS operációs rendszer szükséges. Az Android Auto™ használatához, kérjük, töltsön le az Android Auto™ alkalmazást a Google Play™ webáruházból! A rendszer csak az Android 5.0 (Lollipop), valamint az annál újabb operációs rendszerekkel kompatibilis. A funkció működése földrajzi elhelyezkedéstől függ. Az Apple CarPlay és az Android Auto alkalmazás magyarországi elérhetőségéről tájékozódhat a szolgáltatók weboldalán.

A képen egy négyajtós Civic látható Executive felszereléssel.



### MULTIFUNKCIÓS KORMÁNYKERÉK

A leggyakrabban használt funkciók gombjait a könnyű elérhetőség végett közvetlenül a kormányon helyeztük el. Innen vezérelheti többek között a sebességrögzítőt, a hifit és a Bluetooth™-rendszert is.



### VEZETÉK NÉLKÜLI TELEFONTÖLTÉS\*

Nem kell többet a kábelekkel vesződnie, az ultramodern töltőrendszer vezeték nélkül is ellátja árammal telefonját.



### A START & STOP RENDSZER GOMBJA

Az intelligens biztonsági rendszer automatikusan nyitja, illetve zárja az autót, és a motor beindításához sem szükséges elővennie a slusszkulcsot.



### RÖGZÍTŐFÉK

A hagyományos, mechanikus kézifék helyett elektronikus rögzítőféket építettünk be. Kioldásához elég finoman megnyomnia a gázpedált.



### FŰTÖTT ÜLÉSEK

Úgy gondoljuk, hogy minden utasnak kijár a maximális kényelem, ezért nemcsak az első, hanem a hátsó\* ülésekhez is elérhető az ülésfűtés.



### ECON ÜZEMMÓDKAPCSOLÓ

Segít hatékonyan, takarékosan és környezetkímélően autózni.

### TÁGAS CSOMAGTARTÓ

A tágas, nagy befogadóképességű csomagtartó mindent elnyel a hétköznapokon és az utazások során, nem mellesleg szabadon variálható és az üléstámlák ledöntésével jelentősen bővíthető.

\* Ha kíváncsi, hogy mely felszerelési szinteken érhető el a különféle kiegészítők, kérjük, lapozzon a 39. oldalra! A képen egy négyajtós Civic 1.5 VTEC TURBO látható Executive felszereléssel és Polished Metal Metallic fényezéssel.



# A TELJESÍTMÉNYHEZ SZÜKSÉGES ERŐ

**A következő generációs erőforrásaink könnyebbek, hatékonyabbak és az Earth Dreams Technology ultramodern műszaki megoldásaira épülnek, biztosítva a tökéletes egyensúlyt a teljesítmény és gazdaságosság között.**

A Civic 1.5 VTEC TURBO benzines motorja lenyűgöző, 182 lóerős teljesítményt és 240 Nm maximális nyomatékot nyújt. Válasszon a hatfokozatú manuális vagy a folyamatosan változó áttételű automatikus (CVT) erőátviteli egységek közül.

A Civic fejlesztésekor olyan autót szerettünk volna létrehozni, ami a menetkomfort, a sportosság és a kezelhetőség tökéletes egyensúlyát hozza el a vásárlók számára. Ennek érdekében teljesen átterveztük a futóművet, és független, többlengőkaros (Multi-Link) rendszerrel szereltük fel az autó hátulját, amellett, hogy a MacPherson szisztémájú első felfüggesztést is továbbfejlesztettük.



# HONDA SENSING

**Innovatív menetbiztonsági eszközök teljes sora segít elkerülni a baleseteket, illetve minimálisra csökkentik a sérülések kockázatát.**

## **Sávelhagyásra Figyelmeztető Rendszer**

Vizuális és hangjelekkel figyelmezteti a vezetőt, ha az autó irányjelzés nélkül hagyja el a forgalmi sávot.

## **Sávtartó Asszisztens**

Automatikus kormánymozdulataival segít a sáv közepén tartani az autót, ezzel még pihentetőbbé és biztonságosabbá teszi a közlekedést autópályán és autópályán.

## **Intelligens Adaptív Sebességrogzítő**

Ez a kiegészítő képes megjósolni, hogy a szomszédos sávban haladó autó bevág-e a Civic elé vagy sem, és ennek fényében szabályozza a sebességet. Emellett képes a megadott távolságból követni az elől haladó autót, így a vezetőnek nem kell folyton korrigálnia a tempót.

## **Adaptív Sebességrogzítő**

### **Alacsonysebességű Követő Rendszerrel\***

Az Adaptív Sebességrogzítő folyamatosan figyeli a Civic előtt haladó járműhöz viszonyított távolságot, s automatikusan gyorsít, illetve fékez, ha mértéke eltér az előre meghatározottól. Ha a rendszer úgy érzékeli, hogy az elől haladó autó teljesen lefékez, a Civic önműködően lassít, sőt meg is áll. Önnek még csak hozzá sem kell érnie a fékpedálhoz. Amennyiben a követett autó ismét mozgásba lendül, a gázpedál érintésével a Civic is újra elindul, és tartja a követési távolságot.

## **Ütközés Erejét Mérséklő Fékrendszer**

Ha veszélyhelyzet van kialakulóban a jármű előtt, a rendszer figyelmezteti a vezetőt, majd automatikusan lassít, hogy csökkentse a baleset kockázatát, illetve a sérülések mértékét.

## **Útpályaelhagyásra Figyelmeztető Rendszer**

A szélvédőre erősített kamera folyamatosan figyeli az utat, s ha azt észleli, hogy az autó letér az útpályáról, az elektronikus szervokormány segítségével visszairányítja az útra. Bizonyos körülmények között arra is képes, hogy fékezéssel csökkentse a jármű sebességét.

## **Közúti Jelzőtáblákat Felismerő Rendszer**

A rendszer automatikusan beazonosítja közúti jelzőtáblákat, és megjeleníti őket a központi kijelzőn. A képernyő egyszerre két táblát képes ábrázolni.

## **Intelligens Sebességhatároló**

A vezető által be- és kikapcsolható Intelligens Sebességhatároló az Adaptív Sebességrogzítő és a Közúti Jelzőtáblákat Felismerő Rendszer képességeit kihasználva mindig arra a sebességre állítja be az autót, amit a legutóbbi tábla jelzett.

# FEJLETT MENETBIZTONSÁG

Feltett szándékunk, hogy megóvjuk Önt és utasait, ezért a menetbiztonsági szempontok már a Civic tervezésének kezdeti fázisában érvényesültek.

Összetett légzsákgarnitúra, blokkolásgátló, elektronikus fékerelosztó és menetstabilizáló - ezeket mind az alapfelszereltség részeként kínáljuk az autóhoz. Szintén rendkívül hasznos a Fékasszisztens, hiszen vészfékezésnél segít a vezetőnek, és a teljes fékerőt kihasználja a lassításhoz.

Mindennek tetejében a Civic rendszere kombinálja az intelligens kiegészítők működését is, beleértve a Közúti Jelzőtáblákat Felismerő Rendszert, a Hegymenet Elindulást Segítő Rendszert és a Holttérfigyelő Rendszert\*.

Számtalanszor jelöltük ki, léptük át, majd romboltuk le a határokat, és soha nem hoztunk kompromisszumot, így járműveinkben mindig, mindenhol vakon megbízhat.

## 1: FEJLETT KOMPATIBILITÁSÚ KAROSSZÉRIASZERKEZET (ACE)

A Fejlett Kompatibilitású Karosszériaszervezet különleges struktúrája felemésztja az ütközésnél keletkező energiákat, illetve elvezeti azokat az utastér irányából, így minden utas biztonságban érezheti magát.

## 2: AGILIS VEZETÉST TÁMOGATÓ RENDSZER

Menet közben a rendszer folyamatosan figyeli a tapadást, s mindig úgy határozza meg a leadható maximális fék- és motorerőt, hogy ne csússzon meg az autó. Ezzel még könnyebbé és biztonságosabbá válik a Civic irányítása.

## 3: OSTORCSAPÁS JELLEGŰ NYAKSÉRÜLÉS KOCKÁZATÁT CSÖKKENTŐ ELSŐ FEJTÁMLÁK

Ütközés esetén a speciális fejtámlák és a hárompontos, véshelyzetben automatikusan reteszelt biztonsági övek a sofőrt és az utasát is megóvják a (nyak)sérüléstől.

## 4: GUMINYOMÁS-ELLENŐRZŐ RENDSZER

A rendszer felügyeli az abroncsok állapotát, s ha defektet észlel, figyelmezteti a sofőrt.



\* Ha kíváncsi, hogy mely felszereltségi szinteken elérhetők a különféle kiegészítők, kérjük, lapozzon a 39. oldalra! A képen egy négyajtós Civic 1.5 VTEC TURBO látható Executive felszereléssel és Polished Metal Metallic fényezéssel.

AZ ÖN  
CIVIC-JE

---





# EXECUTIVE

## 1.5 VTEC TURBO

Hatfokozatú manuális váltó  
CVT automatikus váltó

- ◆ Fékasszisztens
- ◆ Menetstabilizáló Rendszer
- ◆ Hegyemenet Elindulást Segítő Rendszer
- ◆ Útközés Erejét Mérsékelő Fékrendszer
- ◆ Sávelhagyásra Figyelmeztető Rendszer
- ◆ Sávtartó Asszisztens
- ◆ Intelligens Sebességghatároló
- ◆ Intelligens Adaptív Sebességroggító
- ◆ Útpályaelhagyásra Figyelmeztető Rendszer
- ◆ Közúti Jelzőtáblákat Felismerő Rendszer
- ◆ Alacsonysebességű Követés<sup>Δ</sup>
- ◆ Holttérfigyelő Rendszer és Kitolást Segítő Rendszer
- ◆ Intelligens nyitás és indítás (Smart Entry & Start)
- ◆ 17 colos, könnyűfém keréktárcsák
- ◆ Bőrkarpitozású utastér
- ◆ Bőrborítású kormánykerék
- ◆ Bőrborítású váltógomb
- ◆ Könnyűfém pedálsor
- ◆ Kétfázisú, automatikus vezérlésű klímaberendezés
- ◆ Esőérzékelős ablaktörlők
- ◆ Sötétedésérezékelős fényszórók
- ◆ Parkolást segítő szenzorok elől és hátul
- ◆ Elektromosan állítható, fűthető külső tükrök
- ◆ Elektromosan behajtható külső tükrök
- ◆ Fűthető ülések (elől és hátul)
- ◆ Honda CONNECT integrált Garmin navigációs rendszerrel (Apple CarPlay®, Android Auto™, hétcoloros érintőképernyő, AM-, FM-, DAB- és internetrádió, telepített Aha™ alkalmazás\*, internetböngészés)
- ◆ Vezeték nélküli telefontöltő
- ◆ 2 USB-csatlakozó/HDMI-csatlakozó<sup>†</sup>
- ◆ 10 hangszóró
- ◆ Multifunkciós kormánykerék az audiorendszer gombjaival
- ◆ Bluetooth™-kompatibilis telefonkihangosító (HFT)\*\*
- ◆ Tolatókamera
- ◆ Karosszéria színére fényezett külső ajtókilincsek
- ◆ Napfénytető
- ◆ Fekete hűtőrács
- ◆ Krómozott ablakkeretek
- ◆ LED fényszórók
- ◆ Fényszórómosók
- ◆ LED nappali menetfény
- ◆ Automatikus fényszóró le- és felkapcsolás (kísérő- és údvözlőfény)

\* Wifimegosztásra képes telefon vagy mobilwifi segítségével webböngészésre és internetrádiók hallgatására is használhatja az Aha™ alkalmazást. Figyelem, a Honda CONNECT alkalmazásainak futtatása adatforgalmi vagy roamingdíjat vonhat maga után! Mielőtt megkezdene a rendszer használatát, kérjük, ellenőrizze mobilszolgáltatójával kötött előfizetési szerződésének erre vonatkozó részleteit! Internetböngészésre - menetbiztonsági okokból - csak akkor van lehetősége a vezetőnek, ha áll az autó. Az Apple CarPlay használatához iPhone 5 vagy újabb iPhone készülék és iOS 8.4 vagy frissebb iOS operációs rendszer szükséges. Az Apple CarPlay működése változhat, bizonyos szolgáltatásai pedig nem minden térségben érhetők el. Az Android Auto™ használatához, kérjük, töltsse le az Android Auto™ alkalmazást a Google Play™ webáruházból! A rendszer csak az Android 5.0 (Lollipop), valamint az annál újabb operációs rendszerekkel kompatibilis. Az Android Auto™ elérhetősége változhat, bizonyos funkcióinak működését pedig befolyásolhatják a földrajzi viszonyok.

\*\* A Bluetooth™-kompatibilis telefonok listájáról, a készülékpárosítási folyamatról és a felhasználással kapcsolatos egyéb tudnivalókról, kérjük, kérdezze márkakereskedőjét!

<sup>†</sup> Mindig a gyártó által ajánlott USB memóriaszekélyt használja! Néhány USB memóriaszekély nem működik együtt az audiorendszerrel.

<sup>Δ</sup> Csak automatikus váltóval szerelt modellekhez elérhető.





# ELEGANCE

- ◆ Fékasszisztens
- ◆ Menetstabilizáló Rendszer
- ◆ Hegymenet Elindulást Segítő Rendszer
- ◆ Ütközés Erejét Mérsékelő Fékrendszer
- ◆ Sávelhagyásra Figyelmeztető Rendszer
- ◆ Sávtartó Asszisztens
- ◆ Intelligens Sebességátaroló
- ◆ Intelligens Adaptív Sebességroggító
- ◆ Útpályaelhagyásra Figyelmeztető Rendszer
- ◆ Közúti Jelzőtáblákat Felismerő Rendszer
- ◆ Alacsonysebességű Követés<sup>Δ</sup>
- ◆ Távirányítás központi zár két zárható tollú kulccsal
- ◆ 17 colos, könnyűfém keréktárcsák
- ◆ Szövetkárpitozású utastér
- ◆ Bőrborítású kormánykerék
- ◆ Bőrborítású váltógomb
- ◆ Könnyűfém pedálsor
- ◆ Kéztónás, automatikus vezérlésű klímaberendezés
- ◆ Esőérzékelős ablaktörlők
- ◆ Sötétedésérzékelős fényszórók
- ◆ Parkolást segítő szenzorok elöl és hátul

## 1.5 VTEC TURBO

Hatfokozatú manuális váltó  
CVT automatikus váltó

- ◆ Elektromosan állítható, fűthető külső tükrök
- ◆ Elektromosan behajtható külső tükrök
- ◆ Fűthető ülések (elöl)
- ◆ Honda CONNECT integrált Garmin navigációs rendszerrel (Apple CarPlay®, Android Auto™, hétcoloros érintőképernyő, AM-, FM-, DAB- és internetrádió, telepített Aha™ alkalmazás\*, internetböngészés)
- ◆ 2 USB-csatlakozó/HDMI-csatlakozó<sup>†</sup>
- ◆ Nyolc hangszóró
- ◆ Multifunkciós kormánykerék az audiorendszer gombjaival
- ◆ Bluetooth™-kompatibilis telefonkihangosító (HFT)\*\*
- ◆ Tolatókamera
- ◆ Karosszéria színére fényezett külső ajtókilincsek
- ◆ Fekete hűtőrács
- ◆ LED fényszórók
- ◆ Fényszórómosók
- ◆ LED nappali menetfény
- ◆ Automatikus fényszóró le- és felkapcsolás (kísérő- és üdvözlőfény)

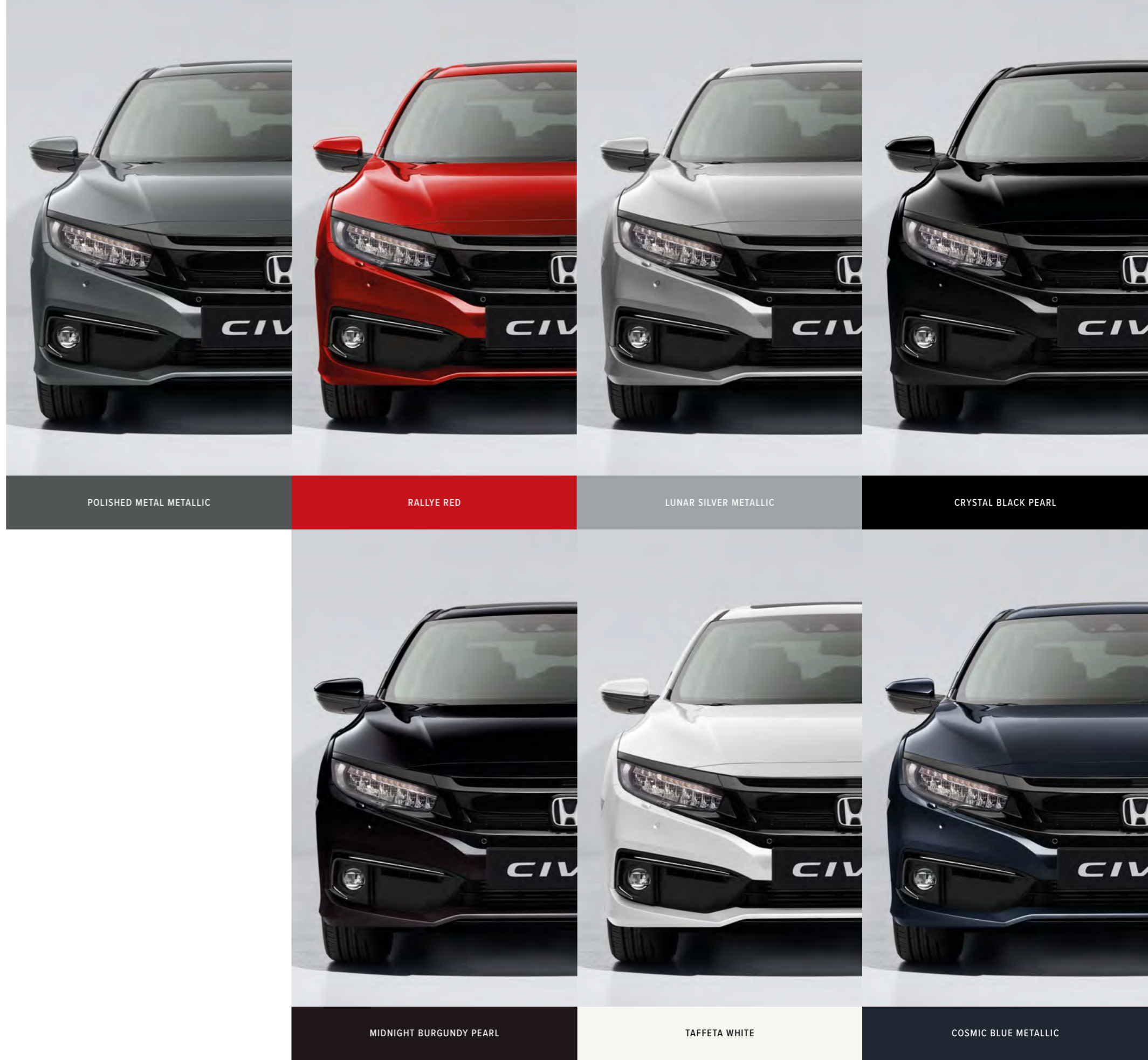
\* Wifihívásra képes telefon vagy mobilwifi segítségével webböngészésre és internetrádiók hallgatására is használhatja az Aha™ alkalmazást. Figyelem, a Honda CONNECT alkalmazásainak futtatása adatforgalmi vagy roamingdíjat vonhat maga után! Mielőtt megkezdene a rendszer használatát, kérjük, ellenőrizze mobilszolgáltatójával kötött előfizetési szerződésének erre vonatkozó részleteit! Internetböngészésre - menetbiztonsági okokból - csak akkor van lehetősége a vezetőnek, ha áll az autó. Az Apple CarPlay használatához iPhone 5 vagy újabb iPhone készülék és iOS 8.4 vagy frissebb iOS operációs rendszer szükséges. Az Apple CarPlay működése változhat, bizonyos szolgáltatásai pedig nem minden térségben érhetők el. Az Android Auto™ használatához, kérjük, töltsse le az Android Auto™ alkalmazást a Google Play™ webáruházból! A rendszer csak az Android 5.0 (Lollipop), valamint az annál újabb operációs rendszerekkel kompatibilis. Az Android Auto™ elérhetősége változhat, bizonyos funkcióinak működését pedig befolyásolhatják a földrajzi viszonyok.  
\*\* A Bluetooth™-kompatibilis telefonok listájáról, a készülékpárosítási folyamatról és a felhasználással kapcsolatos egyéb tudnivalókról, kérjük, kérdezze márkakereskedőjét!  
† Mindig a gyártó által ajánlott USB memóriaszköz használja! Néhány USB memóriaszköz nem működik együtt az audiorendszerrel.  
Δ Csak automatikus váltóval szerelt modellekhez elérhető.



# VIGYEN SZÍNT AZ ÉLETÉBE!

Szemet gyönyörködtető fényezések széles választékából csemegézhet, így biztosan megtalálja azt az árnyalatot, amely leginkább illik Önhöz és a Civic merész vonalaihoz.

A képen egy négyajtós 1.5 VTEC TURBO Civic látható Executive felszereléssel.



POLISHED METAL METALLIC

RALLYE RED

LUNAR SILVER METALLIC

CRYSTAL BLACK PEARL

MIDNIGHT BURGUNDY PEARL

TAFFETA WHITE

COSMIC BLUE METALLIC



01 FEKETE BŐR

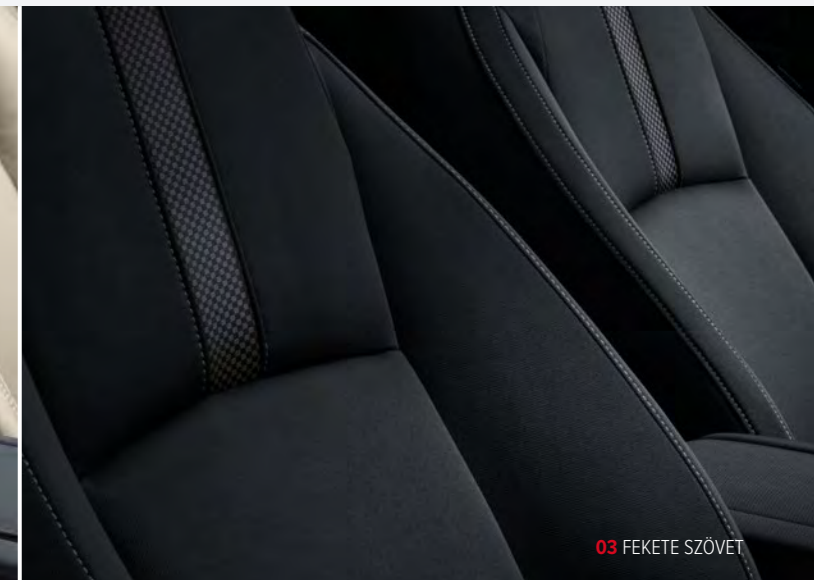
# KÁRPITOK

Bármely fényezést is választja, szövet- és bőrkárpitjaink tökéletesen passzolnak majd hozzá.

	FEKETE BŐR	VILÁGOS BŐR*	FEKETE SZÖVET
EXECUTIVE	◆	◆	
ELEGANCE			◆



02 VILÁGOS BŐR\*



03 FEKETE SZÖVET

\* A világos bőrkárpitozás az alábbi fényezésekhez társítható: Polished Metal Metallic, Crystal Black Pearl, Midnight Burgundy Pearl és Cosmic Blue.



# AZ ÉLET TELE VAN LEHETŐSÉGEKKEL

Az Eredeti Honda Kiegészítők gyártásakor éppoly kiemelkedően magas minőségre törekszünk, mint járműveinknél, így biztos lehet benne, hogy tartósak, biztonságosak és tökéletesen illenek a modellhez. Önnek csak annyit kell tennie, hogy kiválasztja, melyik kiegészítővel szereljük fel autóját.



## KERÉKPÁRTARTÓ-RENDSZER

Honda által jóváhagyott Thule termék. Ezzel a konzollal két kerékpárt szállíthat. Felhelyezése könnyű, használata egyszerű (előrebillenthető) és lopásbiztos zárrendszerrel szereltük fel. Elektromos rendszere 13-tűs csatlakozóval kapcsolódhat az autóhoz, ezért használatához 13-tűs vonóhorog-csatlakozó szükséges. Két változatban kínáljuk: Coach és Easyfold. Utóbbi összecsatolható, így könnyebben tárolható.



## VÉDELEM CSOMAG

Nem véletlenül kapta nevét - a peremmel ellátott gumiszőnyegek és a sárvédőgumik kiváló minőségű, elnyúlhatatlan anyagokból készülnek, miként a csomagterítők is. Emellett persze jól is néznek ki, különösképp, hogy a Civic-logó a szőnyegekre és a csomagterítőkra is felkerült. Ha úgy tartja kedve, a csomag elemeit különálló extraként is megvásárolhatja.

# SPORT & DESIGN

Az alábbi kiegészítőkkel fokozhatja Civic-je karcsú kialakítását.



## KRÓM CSOMAG

Stílusos króm csomagunk segítségével extra kifinomultságot és egyéniséget kölcsönözhet Civic-jének.  
**Tartalma:** első és hátsó lökhárító dekoráció, csomagterajtó és ködfényszóró díszítések.



## ELSŐ ALSÓ LÖKHÁRÍTÓ DEKORÁCIÓ

Króm dekorációink kiemelik az autó dinamikus stílusát.



## KÖDFÉNYSZÓRÓ DÍSZÍTÉSEK

Elegáns króm díszítések, melyek kihangsúlyozzák a Civic lenyűgöző elülső profilját.



## HÁTSÓ ALSÓ LÖKHÁRÍTÓ DEKORÁCIÓ

Nyomatékosítsa a Civic hátulját ezekkel a króm dekorációkkal.



## CSOMAGTÉRAJTÓ DÍSZÍTÉS

Csomagtérajtó díszítésünkkel még tovább fokozhatja autója megjelenését.



#### KIPUFOGÓVÉG

Sportos, egyedi megjelenést garantál a króm kifufogóvég.

#### ELSŐ HŰTŐRÁCS DÍSZÍTÉS

Ezzel az elegáns, króm első díszítéssel tovább emeli az extra sportos stílust autóján.



#### HANGULATVILÁGÍTÁS CSOMAG

Kiegészítőink igazán hangulatossá varázsolják a Civic utasterét. A csomag kék lábtér-, ajtózseb- és középkonzolvilágítást, valamint megvilágított küszöbborítást tartalmaz. A tartozékokat különálló extraként is megvásárolhatja.

#### VEZETÉK NÉLKÜLI TELEFONTÖLTŐ

A Honda által fejlesztett vezeték nélküli töltő gondoskodik róla, hogy kompatibilis mobilkészüléke soha nem merüljön le. Egyszerűen csak helyezze a telefont az integrált töltőre, és soha többet nem kell a kábelekkel vesződnie.

#### LEVEHETŐ VONÓHOROG

A 13 érintkezős kábellel érkező vonóhorgunkkal 1400 kg-ig könnyedén vontathat. A vonófej maximális függőleges terhelhetősége 75 kg.

	EXECUTIVE	EXECUTIVE	ELEGANCE	ELEGANCE
Erőforrás	1.5 VTEC TURBO Manuális	1.5 VTEC TURBO CVT	1.5 VTEC TURBO Manuális	1.5 VTEC TURBO CVT
Motor	VTEC TURBO	VTEC TURBO	VTEC TURBO	VTEC TURBO
Összlökettérfogat (cm³)	1498	1498	1498	1498
Vezérlési rendszer	4 szelepes	4 szelepes	4 szelepes	4 szelepes
Emissziós besorolás	Euro 6	Euro 6	Euro 6	Euro 6
Üzemanyag	Ólmozatlan (95) vagy magasabb oktánszámú	Ólmozatlan (95) vagy magasabb oktánszámú	Ólmozatlan (95) vagy magasabb oktánszámú	Ólmozatlan (95) vagy magasabb oktánszámú
<b>Teljesítmény</b>				
Maximális teljesítmény (kW/ford./perc)	134/5500	134/6000	134/5500	134/6000
Maximális teljesítmény (LE/ford./perc)	182/5500	182/6000	182/5500	182/6000
Maximális forgatónyomaték (Nm/ford./perc)	240/1700-5500	220/1700-5500	240/1700-5500	220/1700-5500
0-100 km/óra (mp)	8,1	8,3	8	8,2
Végsebesség (km/h)	210	200	210	200
<b>Üzemanyag-fogyasztás és károsanyag-kibocsátás WLTP módszer szerint<sup>1</sup></b>				
Üzemanyag-fogyasztás - alacsony sebesség (l/100km)	8,4	9,9	8,4	9,8
Üzemanyag-fogyasztás - magas sebesség (l/100km)	5,1	5,4	5	5,3
Üzemanyag-fogyasztás - kombinált (l/100km)	5,9	6,4	5,9	6,4
CO <sub>2</sub> -kibocsátás - kombinált (g/km)	134	146	134	145
<b>Üzemanyag-fogyasztás és károsanyag-kibocsátás NEDC módszer szerint<sup>1</sup></b>				
Üzemanyag-fogyasztás -városban (l/100km)	7	7,5	7	7,5
Üzemanyag-fogyasztás - városon kívül (l/100km)	4,6	4,7	4,6	4,7
Üzemanyag-fogyasztás - kombinált (l/100km)	5,5	5,7	5,5	5,7
CO <sub>2</sub> -kibocsátás - kombinált (g/km)	125	130	125	130
<b>Méreték</b>				
Hosszúság (mm)	4658	4658	4658	4658
Szélesség (mm)	1799	1799	1799	1799
Szélesség külső tükrökkel (mm)	2075	2075	2075	2075
Magasság terheletlenül (mm)	1416	1416	1416	1416
Tengelytáv (mm)	2700	2700	2700	2700
Nyomtáv elöl (mm)	1547	1547	1547	1547
Nyomtáv hátul (mm)	1563	1563	1563	1563
Szabad hasmagasság (vezetővel, mm)	133	133	133	133
Fordulókör a karosszéria szélein mérve (m)	11,4	11,4	11,4	11,4
Kormányfordulatok száma, ütközéstől ütközésig (fordulat)	2,22	2,22	2,22	2,22
<b>Befogadóképesség</b>				
Csomagtér mérete (liter, VDA)	519	519	519	519
Üzemanyagtartály (liter)	46	46	46	46
Szállítható személyek száma (fő)	5	5	5	5
<b>Tömegadatok*</b>				
Menetkész tömeg (kg)	1281-1322	1309-1349	1281-1322	1309-1349
Megengedett legnagyobb össztömeg (kg)	1740	1770	1740	1770
Hasznos terhelhetőség (kg)	418-459	421-461	418-459	421-461
Megengedett legnagyobb tengelyterhelés - elöl/hátul (kg)	925/830	955/830	925/830	955/830
Vontatmány maximális tömege (fékezett, kg)	1400	1000	1400	1000
Vontatmány maximális tömege (fékezetlen, kg)	500	500	500	500

<sup>1</sup> Az üzemanyag-fogyasztásra vonatkozó adatok az EU által felügyelt laboratóriumi tesztekből származnak, összehasonlítási célból közöljük őket, és előfordulhat, hogy nem felelnek meg a valós közúti körülményeknek. A Honda Civic üzemanyag-fogyasztását és szén-dioxid-kibocsátását az EU 2017/1151 számú rendeletének megfelelően az új WLTP-szabvány szerint végeztük. WLTP-adatok közelebb állnak a valós környezetben mérhető értékekhez. Az NEDC és a WLTP adatok közötti átállási időszakban – az EU 2017/1153 számú rendeletének megfelelően – mindkét módszer üzemanyag-fogyasztásra és szén-dioxid-kibocsátásra vonatkozó méréseit közzétesszük.

\* A mérések tengerszinten, 12 fokok emelkedőn, az Európai Unió előírásainak megfelelően történtek.

	EXECUTIVE	EXECUTIVE	ELEGANCE	ELEGANCE
Menetbiztonság	1.5 VTEC TURBO Manuális	1.5 VTEC TURBO CVT	1.5 VTEC TURBO Manuális	1.5 VTEC TURBO CVT
Vezetőoldali SRS légszák (kétfázisban felfúvódó)	♦	♦	♦	♦
Utasoldali SRS légszák (kikapcsolható)	♦	♦	♦	♦
Oldallégszákok (elöl)	♦	♦	♦	♦
Függönylégszákok (elöl és hátul)	♦	♦	♦	♦
Ostorcsapás nyaksérülés kockázatát csökkentő első fejtámlák	♦	♦	♦	♦
Blokkolásgátló (ABS)	♦	♦	♦	♦
Elektronikus fékerelosztó	♦	♦	♦	♦
Fékkasszisztens	♦	♦	♦	♦
Menetstabilizáló elektronika (VSA)	♦	♦	♦	♦
Első és hátsó biztonsági övek reteszeléssel	♦	♦	♦	♦
ISOFix gyermekülés-rögzítési pontok	♦	♦	♦	♦
Vészfékezést jelző fény	♦	♦	♦	♦
Guminyomás-ellenőrző Rendszer	♦	♦	♦	♦
Ütközés Erejét Mérsékelő Férendszer	♦	♦	♦	♦
Ráfutásos Ütközésre Figyelmeztető Rendszer	♦	♦	♦	♦
Sávtartó asszisztens	♦	♦	♦	♦
Sávelhagyásra Figyelmeztető Rendszer	♦	♦	♦	♦
Közúti Jelzőtáblákat Felismerő Rendszer	♦	♦	♦	♦
Útpályaelhagyásra Figyelmeztető Rendszer	♦	♦	♦	♦
Intelligens Sebességhatároló	♦	♦	♦	♦
Adaptív Sebességgrögzítő	♦	♦	♦	♦
Alacsonysebességű Követő Rendszer	–	♦	–	♦
Holttérfigyelő Rendszer Kitolatást Segítő Rendszerrel	♦	♦	–	–
<b>Lopásvédelem</b>				
Indításgátló	♦	♦	♦	♦
Riasztórendszer	♦	♦	♦	♦
Választható ajtónyitás	♦	♦	♦	♦
Távírányítós központizár két zárható tollú kulccsal	–	–	♦	♦
Kulcsnélküli ajtónyitás és indítás	♦	♦	–	–
<b>Utastér</b>				
Fényezett belső ajtókilincsek	♦	♦	♦	♦
Szövetkárpitozás	–	–	♦	♦
Bőrkárpitozás	♦	♦	–	–
Bőrborítású kormánykerék	♦	♦	♦	♦
Bőrborítású váltógomb	♦	♦	♦	♦
Könnyűfém pedálsor	♦	♦	♦	♦
<b>Funkció és technika</b>				
ECON üzemmód	♦	♦	♦	♦
Takarékos vezetést segítő fokozatváltás-jelző	♦	♦	♦	♦
Adaptív elektronikus szervokormány	♦	♦	♦	♦
Elektronikus, változó áttételű szervokormány	♦	♦	♦	♦
Elektromos rögzítőfék	♦	♦	♦	♦
Alapjáratú leállítás (start&stop)	♦	–	♦	–
Kormányról kapcsolható alternatív sebességváltó	–	♦	–	♦
Hegymenet Elindulást Segítő Rendszer	♦	♦	♦	♦

♦ alapfelszereltség rendelhető – nem rendelhető

	EXECUTIVE	EXECUTIVE	ELEGANCE	ELEGANCE
	1.5 VTEC TURBO Manuális	1.5 VTEC TURBO CVT	1.5 VTEC TURBO Manuális	1.5 VTEC TURBO CVT
<b>Komfort és kényelem</b>				
Kétfázisú, automatikus légkondicionáló	♦	♦	♦	♦
Esőérzékelős ablaktörlők	♦	♦	♦	♦
Automatikusan sötétedő belső tükör	♦	♦	–	–
Parkolást segítő szenzorok elöl és hátul	♦	♦	♦	♦
Elektromos ablakemelők (elöl és hátul)	♦	♦	♦	♦
Egyérintéses elektromos ablakemelők (elöl és hátul)	♦	♦	♦	♦
Távírányítóval elektromosan működtethető ablakok	♦	♦	♦	♦
Állítható magasságú és távolságú kormánykerék	♦	♦	♦	♦
Távírányítóval elektromosan behajtható külső tükrök	♦	♦	♦	♦
Elektromosan állítható, fűthető külső tükrök	♦	♦	♦	♦
Elektromosan behajtható külső tükrök	♦	♦	♦	♦
Megvilágított tükrök a napellenzőkben	♦	♦	♦	♦
12V-os csatlakozó elöl	♦	♦	♦	♦
Állítható magasságú vezetőülés	♦	♦	♦	♦
Tárolózseb a vezetőülés háttámláján	♦	♦	–	–
Tárolózseb az első utasülés háttámláján	♦	♦	♦	♦
Elektromosan állítható deréktámasz a vezetőülésnél	♦	♦	♦	♦
Elektromosan állítható deréktámasz az első utasülésnél	♦	♦	–	–
Fűthető ülések (elöl)	♦	♦	♦	♦
Fűthető ülések (hátul)	♦	♦	–	–
60/40 arányban dönthető hátsó üléstámla	♦	♦	♦	♦
Színes információs kijelző a vezető számára	♦	♦	♦	♦
Könyöktámasz a hátsó ülésorban	♦	♦	♦	♦
<b>Belső világítás</b>				
Térképolvató-lámpa (elöl)	♦	♦	♦	♦
Csomagtartó-világítás	♦	♦	♦	♦
Kesztyűtartó-világítás	♦	♦	♦	♦
Mennyezeti világítás	♦	♦	♦	♦
Üdvözlővilágítás	♦	♦	♦	♦
Műszercsoport világítás	♦	♦	♦	♦
<b>Audiorendszer és kommunikáció</b>				
Honda CONNECT integrált Garmin navigációs rendszerrel (Apple CarPlay®, Android Auto™, hétcolos érintőképernyő, AM-, FM-, DAB-és internetrádió, telepített Aha™ alkalmazás**, internetböngészés)**	♦	♦	♦	♦
Nyolc hangszóró	–	–	♦	♦
Tíz hangszóró	♦	♦	–	–
Premium Audio hangszórók	♦	♦	–	–
Mélynyomó	♦	♦	–	–
Vezeték nélküli telefontöltő	♦	♦	–	–
Bluetooth™-kompatibilis telefonkihangsóító (HFT)	♦	♦	♦	♦
Multifunkciós kormánykerék az audiorendszer gombjaival	♦	♦	♦	♦
Tolatókamera	♦	♦	♦	♦
2x USB csatlakozó elöl <sup>1</sup>	♦	♦	♦	♦
HDMI csatlakozó	♦	♦	♦	♦

Δ Legalább 256 Mbyte kapacitású pendrive használata ajánlott. Bizonyos tárolóeszközök nem kompatibilisek a rendszerrel.

\*\* Wifimegosztásra képes telefon vagy mobilwifí segítségével webböngészésre és internetrádiók hallgatására is használhatja az Aha™ alkalmazást. Figyelem, a Honda CONNECT alkalmazásainak futtatása adatforgalmi vagy roamingdíjat vonhat maga után! Mielőtt megkezdené a rendszer használatát, kérjük, ellenőrizze mobilszolgáltatójával kötött előfizetési szerződésének erre vonatkozó részleteit! Internetböngészésre – menetbiztonsági okokból – csak akkor van lehetősége a vezetőknek, ha áll az autó. Az Apple CarPlay® használatához iPhone 5 vagy újabb iPhone készülékek és iOS 8.4 vagy frissebb iOS operációs rendszer szükséges. Az Apple CarPlay® működése változhat, bizonyos szolgáltatásai pedig nem minden térségben érhetők el. Az Android Auto™ használatához, kérjük, töltsse le az Android Auto™ alkalmazást a Google Play™ webáruházból! A rendszer csak az Android 5.0 (Lollipop), valamint az annál újabb operációs rendszerekkel kompatibilis. Az Android Auto™ elérhetősége változhat, bizonyos funkcióinak működését pedig befolyásolhatják a földrajzi viszonyok. Az Apple CarPlay az Apple Inc. Egyesült Államokban bejegyzett védjegye.

A katalógusban szereplő modellváltozatok és felszereltségi szintek nem minden országban elérhetők. További információért, kérjük, keresse fel az Önhöz legközelebb található Honda kereskedést.

	EXECUTIVE	EXECUTIVE	ELEGANCE	ELEGANCE
	1.5 VTEC TURBO Manuális	1.5 VTEC TURBO CVT	1.5 VTEC TURBO Manuális	1.5 VTEC TURBO CVT
<b>Külső megjelenés</b>				
Fekete hűtőrács	♦	♦	♦	♦
Karosszéria színére fényezett külső ajtókilincsek	♦	♦	♦	♦
Karosszéria színére fényezett külső tükrök	♦	♦	♦	♦
Napfénytető	♦	♦	–	–
Cápauszony jellegű antenna	♦	♦	♦	♦
Krómozott ablakkeret	♦	♦	♦	♦
<b>Külső világítás</b>				
LED fényszórók	♦	♦	♦	♦
Automatikus Távolsági Fényszórók	♦	♦	♦	♦
LED nappali menetfény	♦	♦	♦	♦
LED első ködfényszórók	♦	♦	♦	♦
Magasan elhelyezett harmadik féklámpa	♦	♦	♦	♦
Automatikus fényszóró le- és felkapcsolás (kísérő- és üdvözlőfény)	♦	♦	♦	♦
Fényszórómosók	♦	♦	♦	♦
<b>Kerekek</b>				
17 colos, könnyűfém keréktárcsák	♦	♦	♦	♦
Abroncsok 215/50 R17	♦	♦	♦	♦
Helytakarékos gumiabroncs javított szett	♦	♦	♦	♦

♦ alapfelszereltség rendelhető – nem rendelhető

Az álmok ellenállhatatlanok lehetnek, sarkallják, arra, hogy fedezzen fel új ötleteket, új technológiákat, és találjon új megoldásokat a problémákra. A jobb világról nem csupán álmodozhatunk, hanem tehetünk is érte. Éppen ezért megalkottuk az ASIMO névre keresztelt humanoid robotot, a HondaJet repülőgépet, ahogyan arra is nagyon büszkék vagyunk, hogy a világ jó néhány híres és népszerű motorkerékpárja viseli a Honda márkanevet. Minden tudás, amelyet a tevékenységünkéből nyerünk, és minden, amit megtanulunk, beépül termékeinkbe. Nem történt ez másként a Civic, illetve SUV választékunk esetében sem.



MERT AZ ÁLMOK  
TÉNYLEG VALÓRA  
VÁLNAK...

# HONDA PREMIUM QUALITY

## 8 ÉV GONDTALAN AUTÓZÁS A HONDA TÖBBET NYÚJT A GARANCIA TERÉN

Egy Hondával mindig jó úton lenni. Dinamikus, kényelmes és biztonságos. **Annak érdekében, hogy ez sokáig így maradjon, összeállítottuk Önnek az egyedülálló Honda Premium Quality csomagot.** Az alap jótállás egy új Honda esetében 3 év, legfeljebb 100 000 km futásteljesítmény mellett (kilométer-korlátozás nélküli jótállás a fényezett felületekre). Ezen kívül az összes modell esetén 5 év jótállás érvényes a kipufogórendszer és 10 év jótállás a futómű és hajtás bizonyos elemeinek átrozdásodására. A karosszériára vonatkozóan pedig 12 év átrozdásodási jótállás érvényes (kilométer-korlátozás nélkül). És ez még csak a kezdet.

**A Honda Premium Quality jóvoltából összesen 8 év biztonság előnyeit élvezheti!**

## HONDA PREMIUM QUALITY CSOMAG

A Honda tökéletesen biztos az általa gyártott járművek minőségében, ezért a 3 év jótállás nekünk nem elég. A gyári jótállás lejártá után további 5 évig, illetve legfeljebb 150 000 km futásteljesítményig élvezheti a verhetetlen hűségbónusz előnyeit. A Honda Premium Quality csomag keretei között **5 év hűségbónuszt biztosítunk Önnek a garanciaidőn felül!**

Minden újonnan vásárolt Hondához felár nélkül jár Premium Quality csomagunk is.

## A HONDA PREMIUM QUALITY CSOMAGGAL JOBBAN JÁR

Még akkor is jól jár a hűségbónusszal, amikor a 8 év lejártá előtt eladja az autóját. Ilyenkor ugyanis automatikusan az új tulajdonosra szállnak át az előnyök, ami kiváló alkupozíciót jelent az Ön számára!

A Honda Premium Quality csomagban foglalt szolgáltatások igénybevételének **feltétele, hogy rendszeresen elvégeztesse járművének karbantartását a gyári előírások szerint**, valamelyik hivatalos magyarországi Honda szervizben. Ez már csak azért is megéri Önnek, mert itt csak eredeti Honda cserealkatrészekkel látják el autóját.

A jótállással és 8HPQ-val kapcsolatos részleteket és feltételeket megtudhatja Honda márkakereskedőjétől vagy a [www.honda.hu](http://www.honda.hu) oldalon!

HONDA  
PREMIUM  
QUALITY  
**8**  
ÉV



Az Ön Honda Márkakereskedője:

A Honda fenntartja magának a jogot, hogy előzetes értesítéssel vagy anélkül, módosítsa a termék műszaki jellemzőit, beleértve a színválasztékot is. A gyártó és a forgalmazó mindent megtett annak érdekében, hogy a jelen brosúrában szereplő adatok megfeleljenek a valóságnak, azonban e kiadvány semmilyen körülmények között nem tekinthető ajánlattételnek a Honda részéről. Minden értékesítés és adásvétel az érintett márkakereskedő felelőssége és feladata, amit a Honda szabványos értékesítési és garanciális feltételei szerint és értelmében végeznek el. A kiadvány előkészítése és nyomtatása, illetve a modell értékesítésének megkezdése között akár több hónap is eltelhet, ezért előfordulhat, hogy a nyomtatvány nem tükrözi a műszaki adatokban bekövetkezett legfrissebb változásokat, vagy egyes, ritkán előforduló esetekben adott szolgáltatások vagy funkciók elérhetőségét. A Honda arra kéri ügyfeleit, hogy a műszaki tartalommal kapcsolatos, konkrét kérdéseikkel minden esetben a gépjárművet szállító márkakereskedőhöz forduljanak, különösen akkor, ha modellválasztásukat egy adott funkció vagy szolgáltatás meglétére alapozták.

**Roncsautó-ártalmatlanítás**

A Honda magyarországi importőre törvényi kötelezettségének teljesítésére a hulladékká vált gépjárművek 267/2004. (IX.23.) Kormányrendeletben leírtaknak megfelelően szerződést kötött a CAR-REC Gépjárműroncs-kezelő Közhasznú Társasággal.

Ennek értelmében a Honda gépkocsi-tulajdonosok részére azt kínáljuk, hogy a forgalomból kivonni szándékozott Honda gépjárművet a Kht. üzemeltetésében lévő országos lefedettségű begyűjtő- és bontóhálózatba ingyenesen leadhatják a feltételek teljesülése esetén.

Az átvétel nem térítésmentes, amennyiben:

- a gépjármű valamely alapvető összetevője (így különösen motor, alváz, karosszéria, váltómű, katalizátor) hiányzik,
- a gépjármű utólag hozzáadott hulladékkal kerül leadásra (Kormányrendelet 4. § (5)).

A Honda hivatalos roncsautó-begyűjtő és -bontó hálózata a CAR-REC Kht. honlapján található ([www.carrec.hu](http://www.carrec.hu)), illetve szükség esetén a listát kérje a Márkakereskedés autóértékesítő munkatársától.

Kérem, ne dobjon a kukába! Adjon tovább barátainak, vagy hasznosítson újra!



BLUE SKIES FOR  
OUR CHILDREN